

Temat: Obszary i obiekty chronione.

Cel: Poznam sposoby ochrony przyrody.

NaCoBeZu:

1. Podaję formy ochrony przyrody.
2. Wyjaśniam, co to są parki narodowe,
3. Podaję przykłady obiektów, które są pomnikami przyrody.
4. Omawiam sposób zachowania się na obszarach chronionych.

Przeczytaj informacje zawarte w notatce i wykonaj zadanie. Zapisz w zeszycie temat oraz odpowiedzi do zadania. Na koniec wykonaj zdjęcie zadania w zeszycie i wyślij mi je w wiadomości e-mail dominiak_kamila@wp.pl . Pamiętaj żeby się podpisać. Przypominam, że poniższej notatki nie trzeba wklejać do zeszytu.

Temat: Obszary i obiekty chronione.

Zadanie 1. Do podanych form ochrony przyrody dopisz ich nazwę.

- a) Tworzy się je na obszarach co najmniej jednego tysiąca hektarów.
- b) To pojedyncze obiekty przyrody ożywionej lub nieożywione, na przykład wielkie głazy lub zabytkowe aleje drzew.
- c) Zajmują dużą powierzchnię. Człowiek na ich terenie może prowadzić działalność, która nie szkodzi przyrodzie.
- d) Powstają w celu ochrony całej przyrody danego obszaru lub tylko niektórych jej elementów, na przykład rzadkich gatunków roślin.

Zadanie 2. Przeczytaj informacje o dwóch obszarach chronionych i napisz, w którym z nich zastosowano ochronę ścisłą, a w którym czynną. Uzasadnij krótko odpowiedź.

- a) W rezerwacie przyrody Gipsowa Góra rozpoczęto ostatni etap prac, których celem jest przywrócenie pierwotnego stanu łąk. Całą powierzchnię wykoszono, a po kilku dniach wygrabiono. Usunięto także drzewa robinii akacyjnej i krzewy śliwy tarniny. Ze względu na trudne warunki terenowe wszystkie prace wykonywano ręcznie. Wprowadzono wypas kóz i owiec, aby zapobiec ponownemu zarastaniu łąk.
- b) Jezioro Kacze Oko objęto ochroną wraz z otaczającym je borem bagiennym. Na całym obszarze zabroniona jest jakakolwiek ingerencja człowieka. Aby maksymalnie ograniczyć obecność ludzi, wprowadzono zakaz wstępu z wyjątkiem dwóch znakowanych szlaków turystycznych. Obowiązuje też zakaz zbioru roślin i grzybów, a także zakaz pozyskiwania zwierząt, na przykład łowienia ryb.

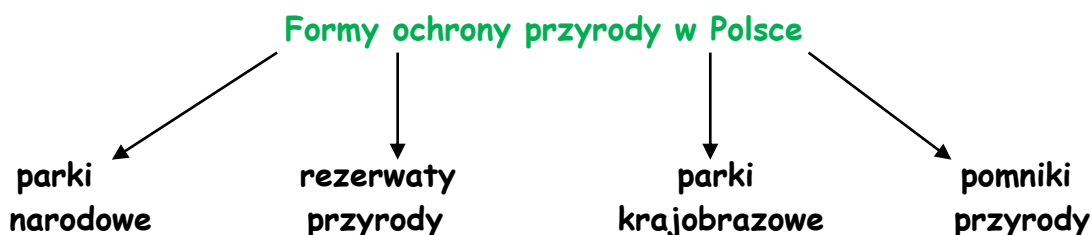
Zadanie 3*. Znajdź w dostępnych źródłach informacje na temat wybranego przez siebie przykładu rezerwatu przyrody np. Rezerwat Przyrody Buczyzna Szprotawska. Odpowiedz na pytania:

- a) Jak nazywa się ten rezerwat?
- b) Co jest przedmiotem ochrony?
- c) Skąd pochodzi nazwa rezerwatu?

***zadanie dla chętnych**

NOTATKA

Poniżej przedstawione są najważniejsze formy ochrony przyrody w Polsce. Nie są to jednak jedyne formy ochrony przyrody występujące na terenie kraju.



Parki narodowe obejmują duże tereny (co najmniej 1000 hektarów). Na ich terenie ochronie podlega cała przyroda oraz walory krajobrazowe. Teren parków narodowych udostępniony jest do zwiedzania, lecz ruch turystyczny może się tu odbywać wyłącznie w wyznaczonych obszarach, szlakach, drogach, ścieżkach. W Polsce istnieją obecnie 23 parki narodowe. Ich położenie przedstawiono na rysunku.

Rezerwaty przyrody zajmują mniejszą powierzchnię niż park narodowy. W rezerwacie ochronie podlega cała przyroda. Może to być niezmieniony przez człowieka fragment lasu, rzadkie gatunki roślin lub ciekawie ukształtowane skały. W Polsce wyodrębniono 1500 rezerwatów przyrody obejmujących łącznie około 169 tysięcy hektarów (według stanu na 24 sierpnia 2019 roku).

Parki krajobrazowe mają dużą powierzchnię, często nawet większe niż parki narodowe. W parkach krajobrazowych można prowadzić działalność, która nie szkodzi środowisku, na przykład hodować bydło, zakładać stawy rybne, uprawiać rośliny.

Pomniki przyrody to pojedyncze obiekty podlegające ochronie. W Polsce jest ich ok. 35 tysięcy. Wyróżniamy pomniki przyrody ożywionej i pomniki przyrody nieożywionej. Do pomników przyrody **ożywionej** należą zabytkowe aleje drzew, rzadkie krzewy, pojedyncze drzewa wyróżniające się np. wiekiem, rozmiarem lub kształtem. Pomnikami przyrody **nieożywionej** mogą być wielkie głazy, pojedyncze skałki, jaskinie, źródła, wodospady.



Przykłady tablic informujących o nazwie formy ochrony przyrody

Tablice takie znajdują się na obrzeżach lub w pobliżu form ochrony przyrody. Tablice informujące o parku narodowym, parku krajobrazowym i rezerwacie przyrody są koloru czerwonego, natomiast informujące o pomniku przyrody zielone. Często przy nich znajduje się też regulamin parku lub rezerwatu.



Sposoby ochrony przyrody

ochrona ścisła

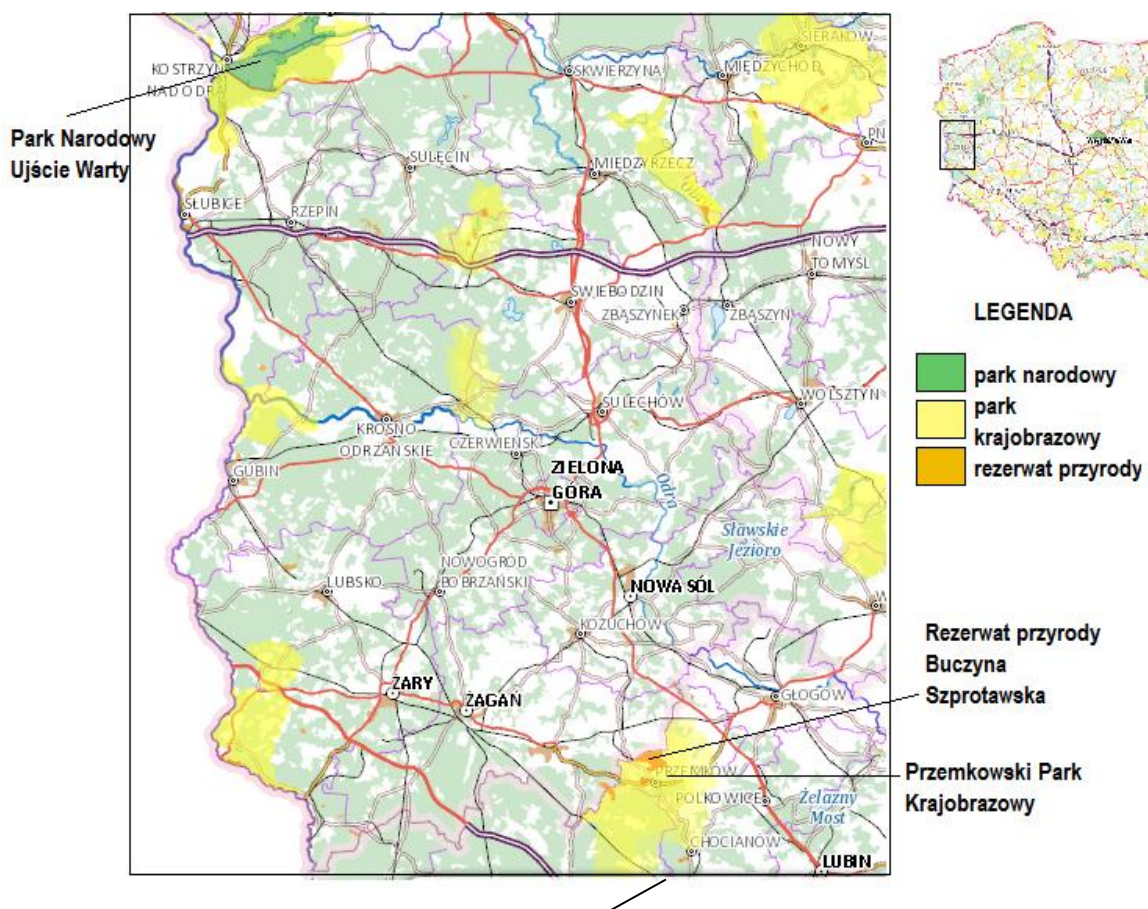
człowiek nie ingeruje w przyrodę,
nie kosi się łąk, nie usuwa powalonych
drzew, nie zrywa grzybów i kwiatów

ochrona czynna

człowiek wspiera przyrodę, dopuszcza
się ingerowanie w przyrodę w celu
lub przywrócenia jej cech, zachowania
dopuszcza zwalczanie szkodników roślin,
sadzenie lasów, koszenie łąk, czy
zakładanie skrzynek lęgowych dla ptaków

Formy ochrony przyrody w naszej okolicy

Na mapie przedstawiono parki narodowe, parki krajobrazowe i rezerваты przyrody w naszej okolicy. Jedyne park narodowe na terenie województwa lubuskiego to **Park Narodowy Ujście Warty**. Parków krajobrazowych w województwie jest więcej, najbliższy nam **Przemkowski Park Krajobrazowy** znajduje się na granicy województwa lubuskiego i dolnośląskiego. Rezerваты przyrody w okolicy to między innymi **Buczyna Szprotawska**, **Stawy Przemkowskie**, **Dalkowskie Jary** i **Annabrzeskie Wąwozy**. Pomników przyrody w najbliższej okolicy jest wiele, najbardziej znany to znajdujący się w Buczynie Szprotawskiej **Dąb Chrobry**, który w tym roku najprawdopodobniej umarł na skutek pożaru sprzed kilku lat. W Gminie Niegostawice pomniki przyrody znajdują się w Suchoj Dolnej (4), Niegostawicach(1), Przecławiu(1), Bukowicy(1).



Na tej stronie możecie na mapie odnaleźć różne formy ochrony przyrody na interesującym was obszarze. <http://geoserwis.gdos.gov.pl/mapy/?usedesktop=true>

Jak się zachować na obszarze chronionym?

Każdy park i rezerwat ma swój regulamin. Jego zasady są czasami przedstawiane za pomocą symboli, które mogą się od siebie różnić. Poniżej znajdują się przykładowe symbole i zasady na nich przedstawione. Przebywając na obszarze chronionym zawsze należy dostosowywać się do obowiązującego tam regulaminu.



Poruszaj się po wyznaczonych szlakach i drogach.



Psy należy prowadzić na smyczy.



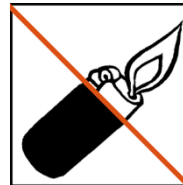
Dla własnego bezpieczeństwa nie karm, nie drażnij dzikich zwierząt. Zachowaj bezpieczną odległość przy obserwacji.



Nie wyrzucaj śmieci. Mogą one stać się zgubą dla zwierząt. Szpecą ponadto krajobraz.



Nie rozbijaj namiotów. Nie nocuj na otwartym powietrzu.



Nie używaj źródeł ognia. Nie rozpalaj ogniska - może to spowodować duże straty w przyrodzie.



Nie hałasuj. Zachowując się cicho, masz większe szanse na obserwację dzikich zwierząt.



Nie zrywaj roślin i grzybów. Pozostaw je w ich naturalnym środowisku.

Ż

Źródła rysunków:

1. mapa parki narodowe By Ventic - Praca własna, CC BY-SA 4.0, <https://commons.wikimedia.org/w/index.php?curid=63937595>
2. tablica park narodowy By Radosław Drożdżewski (Zwiadowca21) - Own work, CC BY-SA 3.0, <https://commons.wikimedia.org/w/index.php?curid=20412603>
3. tablica park krajobrazowy By Rafał Klisowski, CC BY-SA 3.0, <https://commons.wikimedia.org/w/index.php?curid=48544099>
4. tablica rezerwat przyrody By 1bumer - Own work, CC BY-SA 4.0, <https://commons.wikimedia.org/w/index.php?curid=40423371>
5. tablica pomnik przyrody By Dosp84 - Own work, CC BY-SA 3.0, <https://commons.wikimedia.org/w/index.php?curid=32894458>
6. mapa form ochrony przyrody w okolicy opracowanie na podstawie <http://geoserwis.gdos.gov.pl/mapy/?usedesktop=true>
7. znaki zakazu kwadratowe <https://www.nationalpark-unteressodertal.eu/zasady-zachowania-sie-w-parku-narodowym/>
8. znaki zakazu okrągłe <https://pl.depositphotos.com/160775810/stock-illustration-set-of-prohibition-signs-for.html>



depositphotos

Image ID: 160775810 | www.depositphotos.com