

Temat: Jak jest zbudowany układ rozrodczy?

Cel:

Dowiem się, jak jest zbudowany układ rozrodczy człowieka.

NaCoBeZu:

1. Wskazuję na planszy położenie narządów układu rozrodczego.
 2. Omawiam rolę poszczególnych narządów układu rozrodczego.
 3. Rozpoznaję komórki rozrodcze: męską i żeńską.
 4. Potrafię wyjaśnić pojęcie *zapłodnienie*.
 5. Znam zasady higieny układu rozrodczego.
-

Przeczytaj informacje zawarte w notatce lub w podręczniku na stronach 104-107.

Zapisz w zeszycie temat oraz odpowiedzi do zadania. Na koniec wykonaj zadania online. Na wykonanie zadań online czekam do poniedziałku.

Temat: Jak jest zbudowany układ rozrodczy?

Zadanie 1. Wypisz tylko zdania prawdziwe.

Układ rozrodczy męski i żeński są takie same.

Układ rozrodczy umożliwia wydawanie na świat potomstwa.

Żeński układ rozrodczy składa się z macicy, pochwy, jajników i jajowodów.

Układ rozrodczy męski składa się m.in. z jąder, nasieniowodów, cewki moczowej i prącia.

W jajnikach powstają komórki jajowe, a w jądrach plemniki.

Kobieta ma tylko jeden jajnik i jeden jajowód.

Komórka jajowa powstaje w jajniku co około 28 dni.

Plemniki nie mogą się samodzielnie poruszać.

Połączenie plemnika i komórki jajowej to zapłodnienie.

Zapłodnienie zachodzi w macicy.

Macica jest narządem, w którym rośnie i rozwija się nowy organizm.

Zadania online:

[https://docs.google.com/forms/d/e/](https://docs.google.com/forms/d/e/1FAIpQLSeXKLLLJ9hSW47oZoYMIYk75zbV4mQogRngaWXtT9nx4okBsg/viewform?usp=sf_link)

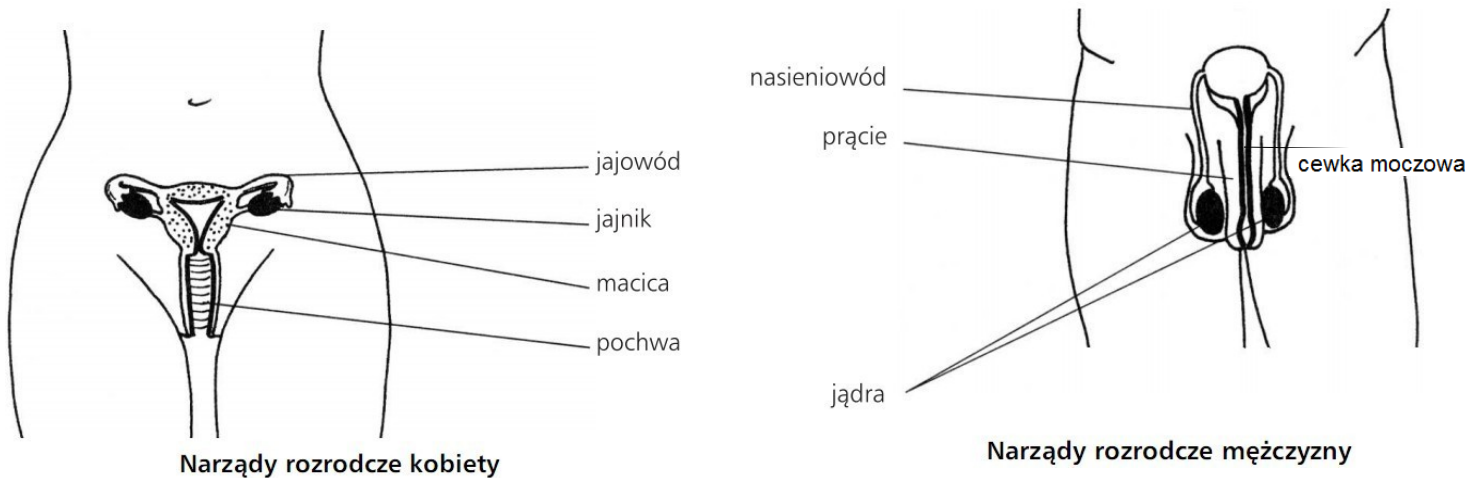
[1FAIpQLSeXKLLLJ9hSW47oZoYMIYk75zbV4mQogRngaWXtT9nx4okBsg/viewform?](https://docs.google.com/forms/d/e/1FAIpQLSeXKLLLJ9hSW47oZoYMIYk75zbV4mQogRngaWXtT9nx4okBsg/viewform?usp=sf_link)

[usp=sf_link](https://docs.google.com/forms/d/e/1FAIpQLSeXKLLLJ9hSW47oZoYMIYk75zbV4mQogRngaWXtT9nx4okBsg/viewform?usp=sf_link)

NOTATKA

Rozmnazanie umożliwia wydanie na świat potomstwa, a tym samym zachowanie istnienia gatunku. Do rozmnażania się służy układ rozrodczy odmiennie zbudowany u kobiety i u mężczyzny.

Zapoznaj się z budową układu rozrodczego kobiety i mężczyzny.



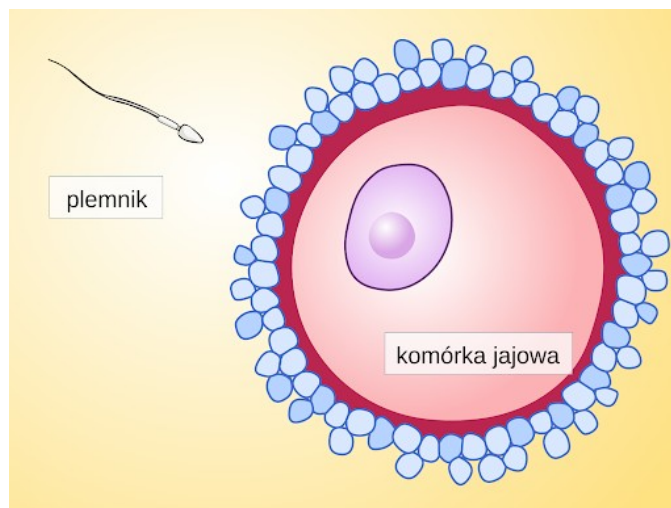
Funkcje narządów układu rozrodczego przedstawiono w tabelach.

NARZĄD	FUNKCJA
jajniki (2)	wytwarzają komórki jajowe
jajowody (2)	umożliwiają przesuwanie komórki jajowej do macicy, w nich dochodzi do zapłodnienia
macica	tu rozwija się nowy organizm
pochwa	jest przewodem, do którego dostają się plemniki podczas intymnego zbliżenia kobiety z mężczyzną

NARZĄD	FUNKCJA
jądra (2)	wytwarzają plemniki
prącie	wprowadza plemniki do narządów rozrodczych kobiety podczas intymnego zbliżenia.
nasieniowody (2)	są przewodami, którymi plemniki z jąder przemieszczają się w kierunku cewki moczowej
cewka moczowa	wyprowadza plemniki na zewnątrz organizmu

Komórka jajowa jest żeńską komórką rozrodczą powstającą w jajnikach co ok. 28 dni. Nie może się samodzielnie poruszać. Specjalna budowa jajowodu pozwala na jej przesunięcie z jajnika do macicy.

Plemnik jest męską komórką rozrodczą powstającą w jądrach. Plemniki powstają stale i w dużych ilościach. Plemnik jest niemal 20-krotnie mniejszy od komórki jajowej. Każdy plemnik ma długą wici, która umożliwia mu poruszanie się.



Połączenie komórki jajowej i plemnika w jajowodzie to **zapłodnienie**. Proces ten przedstawiono na filmie <https://www.youtube.com/watch?v=12iadjwyELs>.

Jeśli nie dojdzie do zapłodnienia, komórka jajowa umiera, a warstwa wyścielająca macicę zostaje usunięta przez pochwę w czasie kilkudniowego krwawienia. Nazywane jest **miesiączką**, albo **menstruacją** i występuje co około 28 dni.

Dbaj o swój układ rozrodczy.

Wilgoć sprzyja rozwojowi bakterii i grzybów chorobotwórczych, dlatego po kąpieli w basenie jak najszybciej **zmiń mokry kostium kąpielowy na suchy i czysty**.

Pamiętaj, aby starannie **myć intymne części ciała** i codziennie **zmieniać bieliznę**, aby zapobiec niektórym chorobom narządów płciowych.

W toaletach publicznych nie siadaj bezpośrednio na desce sedesowej. **Stosuj jednorazowe nakładki** na deski.

Jeżeli nie masz możliwości skorzystania z kąpieli, na przykład podczas biwaku, używaj nawilżonych **chusteczek do higieny intymnej**.

Źródła rysunków :

- narządy rozrodcze kobiety: https://staticopracowania.iplsc.com/opracowania_prod_static/images/185032/narz%C4%85dy_rozrodcze_kobiety.jpg

- narządy rozrodcze mężczyzny: https://staticopracowania.iplsc.com/opracowania_prod_static/images/185032/narz%C4%85dy_rozrodcze_m%C4%99%C5%BCczyzny.jpg

- plemnik i komórka jajowa:

https://lh3.googleusercontent.com/proxy/pZXtISyQ9OVmvqN5O-hAq0oKXk4-t-iSBilMiuvkxVf_ZypQ1WZzK0dnMT1-qfv_qGXLHYrHXa2SVoQIYtyyhz6RUmjSGPw_F6_0kASHke9KmeHQvmkdJ4cBcf_yCWPEM-G8